



PROGETTO ESECUTIVO

AFFIDAMENTO DEI SERVIZI DI PROGETTAZIONE DEFINITIVA, ESECUTIVA E COORDINAMENTO DELLA SICUREZZA IN FASE DI PROGETTAZIONE CON FACOLTA' DI AFFIDAMENTO EX ART. 83 c. 5 D.Lgs. 50/2016 DEL SERVIZIO DI DIREZIONE LAVORI E COORDINAMENTO DELLA SICUREZZA IN FASE DI ESECUZIONE, RELATIVAMENTE ALL'INTERVENTO DI RIGENERAZIONE URBANA DI CAPANNONE INDUSTRIALE PER LA CREAZIONE DI UN NUOVO MUSEO DELLA MOTOCICLETTA FRERA, RISTORANTE, AULE STUDIO BIBLIOTECA PARCHEGGI E SISTEMAZIONI ESTERNE.
3 CUP C68121000260001

PROGETTISTI
Arch. Giorgio Pala

Project Building Art s.r.l.
Via Pavia, 23 - 10161 Roma
P. Iva n. 01355621003
ALLENATORE UNICO
Arch. Daniele Riposte

Ing. Giuseppe CERVARO

COLLABORATORI
Arch. Viola D'Ettore
Arch. Cecilia Marati
Arch. Paolo Monesi
Arch. Michele Pretti
Arch. Maria Simonetti
Ing. Ilario Greco
Ing. Rosario Ierardi
Ing. Cosimo Mellone

RUP
DIREZIONE LAVORI



SCALA
DATA
GIUGNO 2023

ARMATURE SETTI IN C.A.

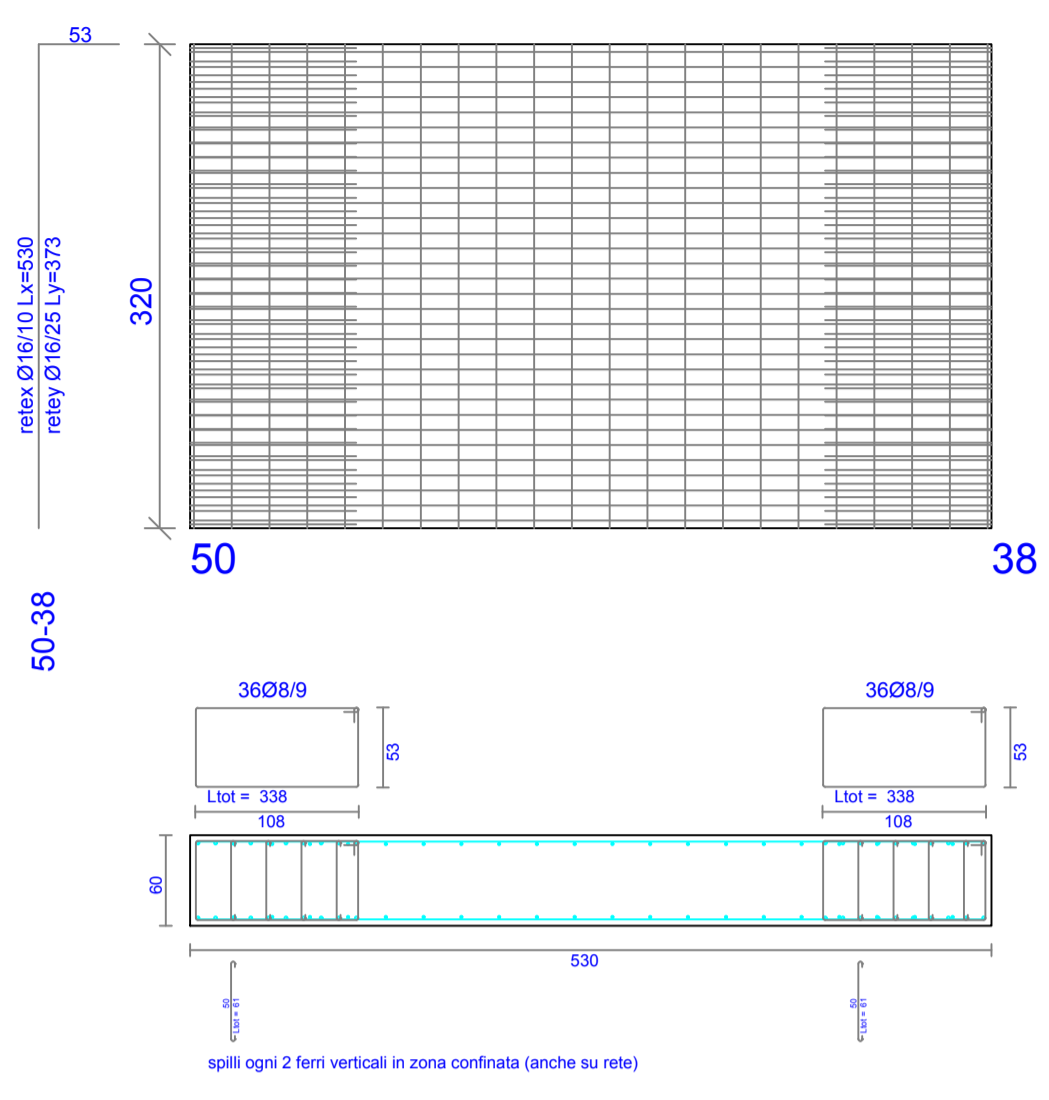
REV.	DATA	DESCRIZIONE REVISIONE	ESEGUITO	CONTROLLATO	APPROVATO
01	MARZO 2023	EMISSIONE PROGETTO DEFINITIVO			
02					
03					
04					

CARATTERISTICHE DEI MATERIALI

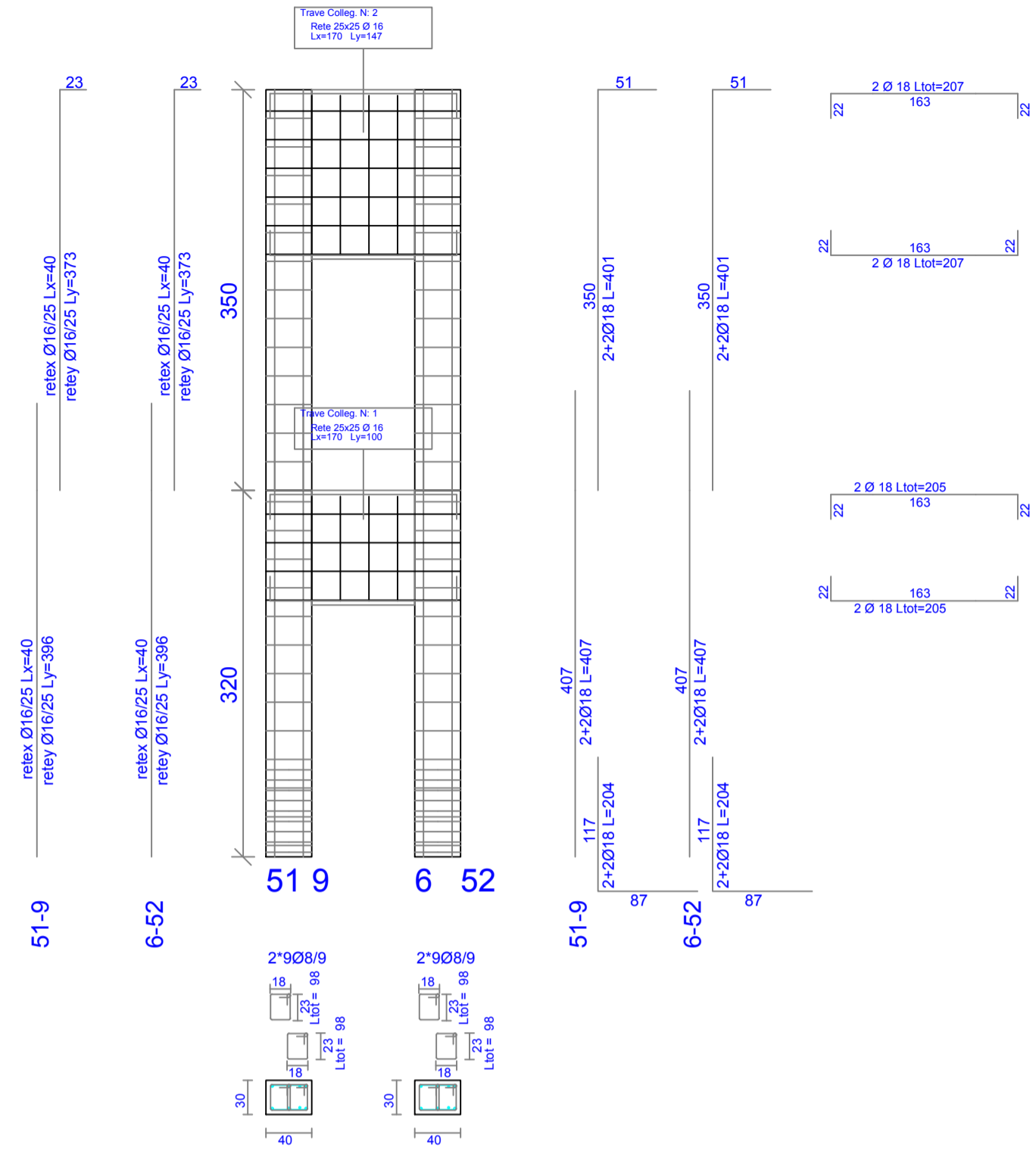
CALCESTRUZZO	
CLASSE DI ESPOSIZIONE DEL CLS	XC2
RAPPORTO MAX A/C	0,6
CLASSE DI CONSISTENZA	S4 (FLUIDA)
DIAMETRO MASSIMO DEGLI INERTI	32 MM
CONTENUTO MINIMO DI CEMENTO	300 Kg/m ³
COPRIFERRO	35 MM
CLASSE	C 30/37
FCK	30 N/MM ²
Rck	37 N/MM ²

ACCIAIO B450C	
FYK	450 N/MM ²
FTK	540 N/MM ²

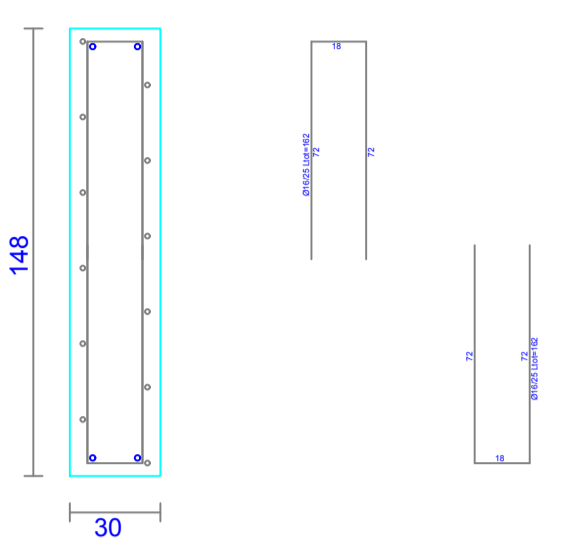
Setto 2



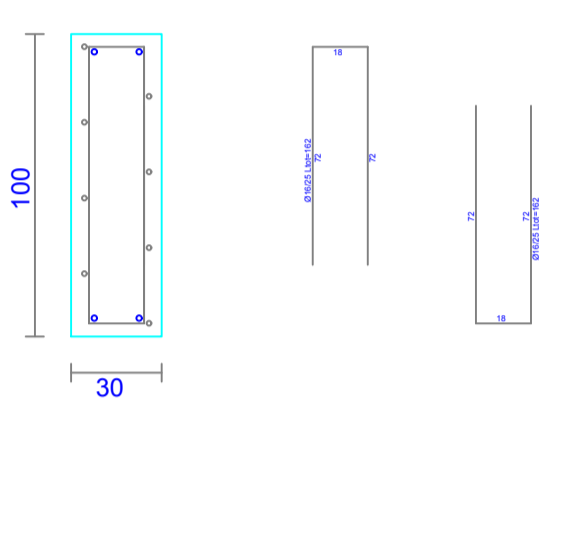
Setto 10



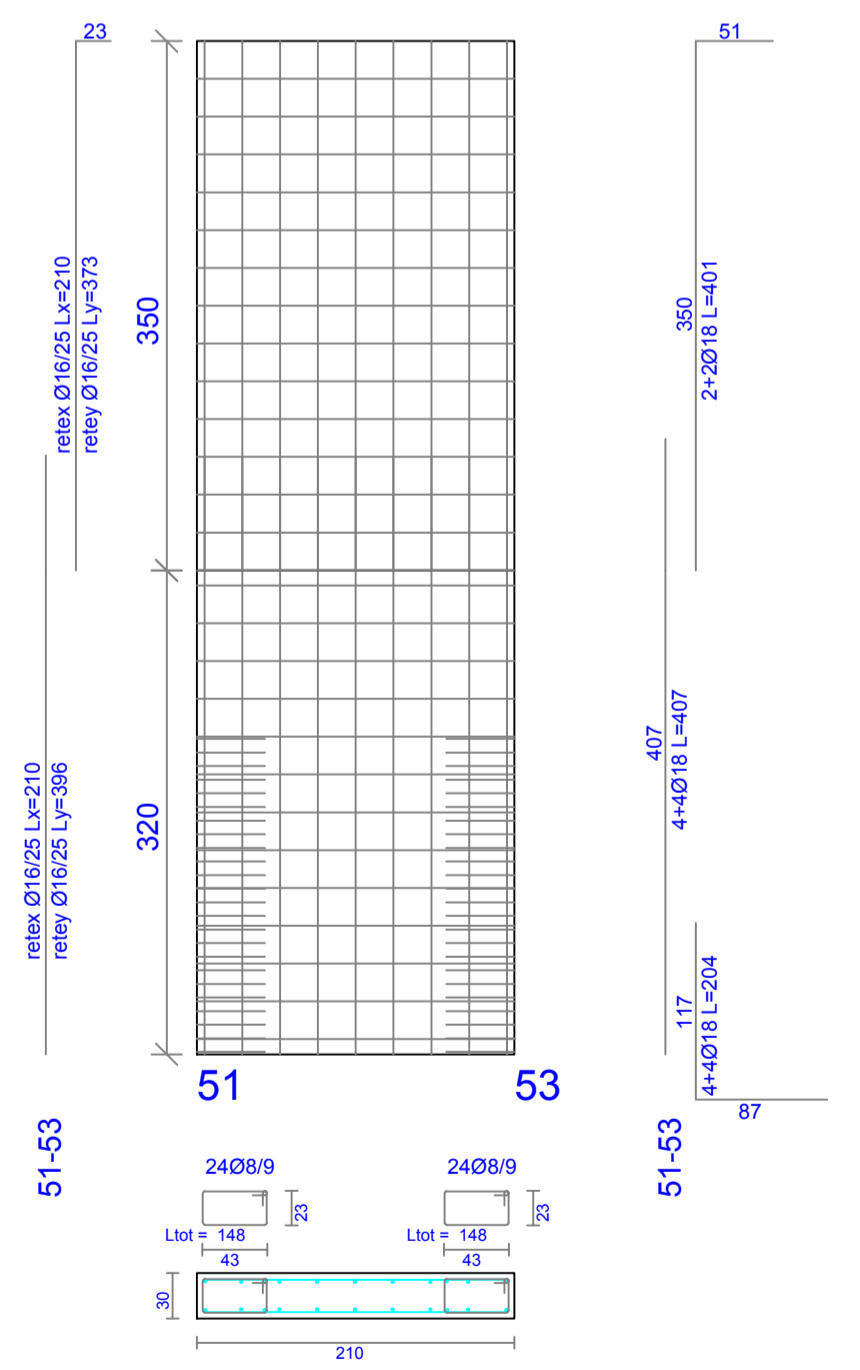
ESPLOSO ARMATURE TRAVI COLLEGAMENTO N.2



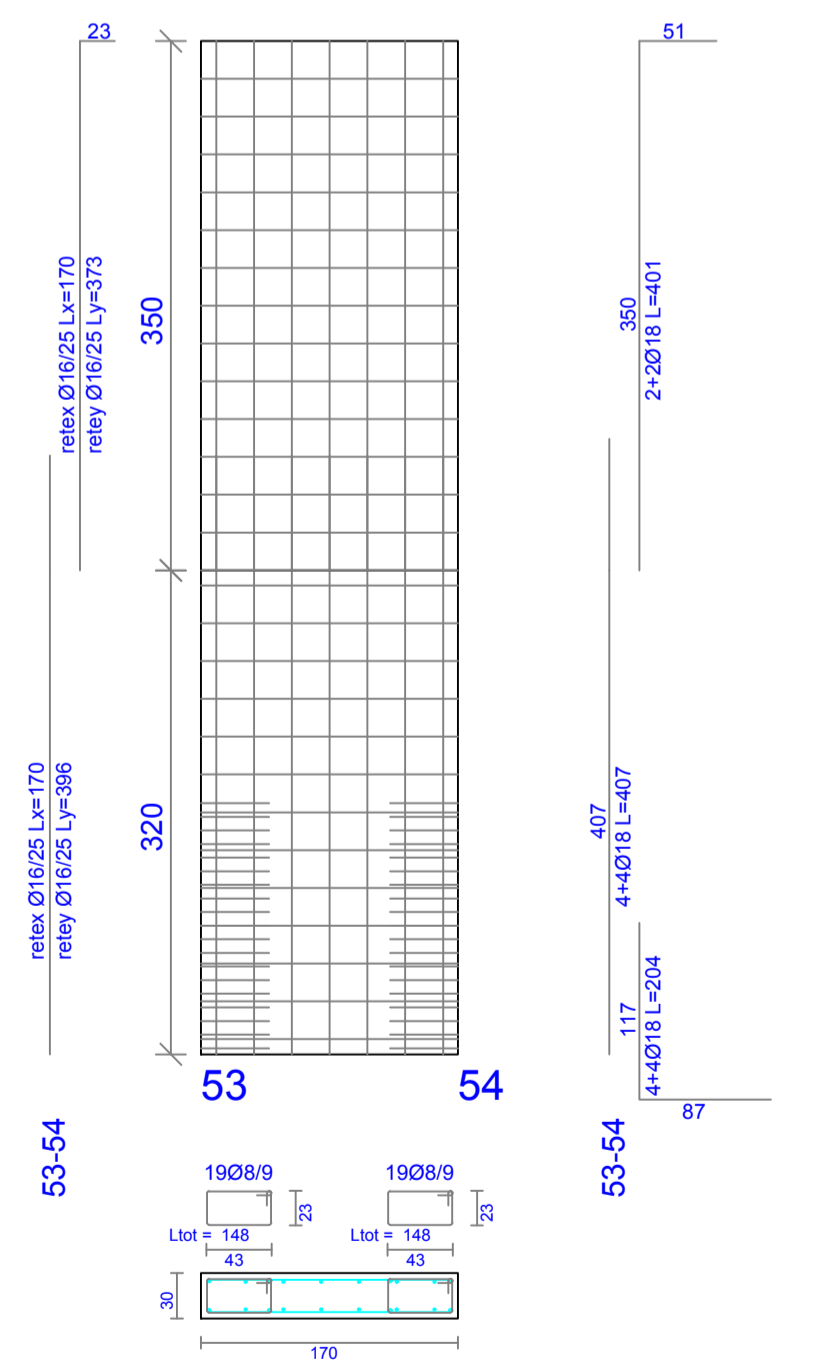
ESPLOSO ARMATURE TRAVI COLLEGAMENTO N.1



Setto 7



Setto 8



Setto 9

